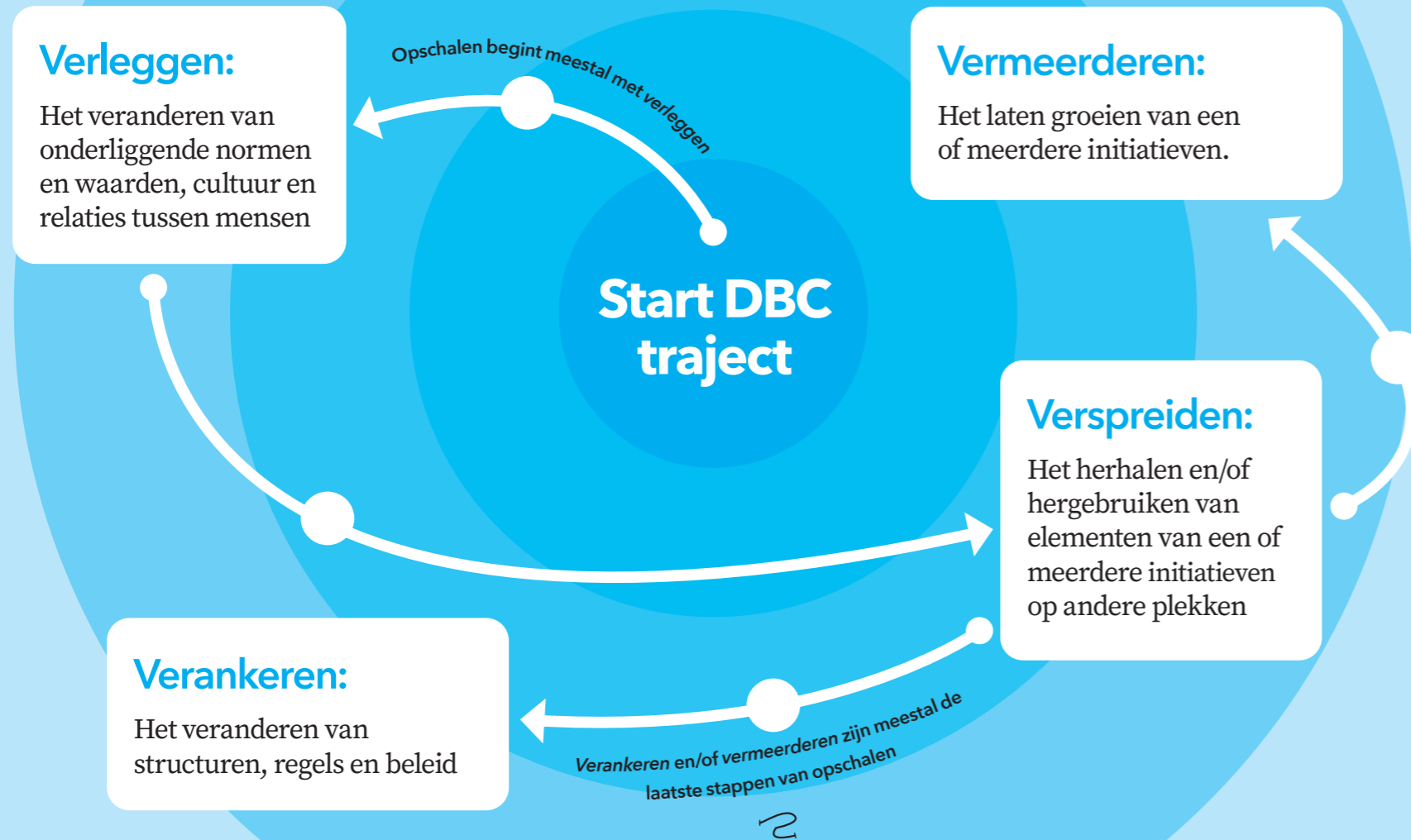


# Meervoudig perspectief op opschalen



# De vier V's

**We moeten tempo maken.** Er is geen tijd te verliezen om systeemoplossingen te bedenken voor de snel verouderende bruggen. De bouwopgave is met 900.000 woningen enorm en we moeten een enorm deel van de bestaande voorraad verduurzamen. En ook als het gaat om de ondergrond zijn de uitdagingen groot. De Bouwcampus is met deze drie maatschappelijke thema's (Vervanging & Renovatie Infrastructuur, Verduurzaming Gebouwen & Omgeving en Herinrichting Stedelijke Ondergrond) dagelijks bezig.

Als we het over tempo maken hebben, gaat het al snel over opschalen. Niet langer van gebouw naar gebouw redeneren of van project naar project. Opschalen betekent dat het gemeengoed gaat worden om bruggen seriematig aan te pakken, industrieel te bouwen en te verduurzamen en de ondergrondse infrastructuur integraal te benaderen. We zijn pas echt opgeschaald wanneer dit alles voor iedereen 'no brainers' zijn.

De Bouwcampus streeft naar die stip op de horizon. De weg naar die stip verloopt echter niet via bijvoorbeeld een paar projecten in een pilot naar tien, twintig of misschien wel vijftig projecten. Onze ervaring is dat opschalen niet alleen een kwestie van het maken van een optelsom is. Het aanjagen van de transitie in de drie trajecten vergt namelijk veel meer dan dat. Het vraagt in veel gevallen om een aanpassing van institutionele structuren en niet zelden ook om een cultuurverandering.



## De vier V's

De weg naar opschaling verloopt bij De Bouwcampus via onze vier V's.

- » **Verleggen:** het veranderen van onderliggende normen en waarden, cultuur en relaties tussen mensen.
- » **Verankeren:** het veranderen van structuren, regels en beleid.
- » **Verspreiden:** het herhalen en/of hergebruiken van elementen van een of meerdere initiatieven op andere plekken.
- » **Vermeerderen:** het laten groeien van een of meerdere initiatieven.

De vier V's geven grip op de complexiteit die we moeten doorgronden. Hiermee maken we tevens onze aanpak inzichtelijk. Namelijk het maken van gerichte, in het begin misschien wat kleine, stappen in de richting van het grotere geheel. Tegelijkertijd blijft het continu pendelen tussen klein en groot en perspectief en ambitie. En dit alles in relatie tot de soms weerbarstige praktijk.

## Niet altijd dezelfde loop

Het is overigens niet zo dat opschalen altijd dezelfde route neemt. Dus via verleggen, verankeren en verspreiden naar vermeerderen. Een goed voorbeeld daarvan is het traject circulaire herinrichting van utiliteitsgebouwen. Daar is begonnen met een inventariserende sessie over de vraag hoe we dat vanzelfsprekend kunnen maken (Verleggen). Daarna staat een grote sessie op het programma (Verspreiden).

De opbrengsten uit deze sessie dienen als bouwstenen voor het opstellen van een visie (Verankeren). De inzichten en de kennis over circulaire inrichting die dat proces oplevert, gaan ervoor zorgen dat er meerdere initiatieven ontstaan (Verspreiden). Vervolgens is het zaak om het aantal initiatieven te laten groeien (Vermeerderen) en de herinrichting van utiliteitsgebouwen steeds vaker circulair aan te pakken.

Verleggen. Bij het traject Industriële woningbouw begint de opschaling eveneens bij Verleggen door te streven naar een imagoverbetering van industrieel bouwen. Dit door nadrukkelijk te wijzen op de diversiteit en de voordelen ervan in het kader van het enorme woningtekort.

De volgende stap het Verankeren is inmiddels al begonnen. Immers, steeds meer bouwers passen een industriële manier van werken toe. Hetzij in de ontwikkeling van projecten, hetzij in het bouwproces of beiden. Door middel van verschillende activiteiten zoals bijvoorbeeld de Bouwstromen en de Versnellingsbrigade zijn we via Verspreiden nu in de fase van Vermeerderen: het laten groeien van het aantal initiatieven.



## De Bouwcampus

De Bouwcampus is gevestigd op de eerste etage van de TU Delft Campus, Gebouw 26 A.

## Bezoekadres:

Van der Burghweg 1  
2628 CS Delft  
015-20 26 070  
info@debouwcampus.nl  
www.debouwcampus.nl

