

VERSLAG VIJFDE SESSIE BRUGDIALOGEN

29 oktober 2020

Na een korte intro en welkom van Pepijn Nicolas (de facilitator) en Anita Baas (Bouwagenda) namens de organiserende organisaties, geven vier gasten een korte inleiding over het thema Areaalinformatie.

Inleiders

Joost Merema is partner bij PRO6 managers en vervult bij de gemeente Amsterdam voor de Oranje Loper de rol van Projectmanager Bruggen & Straten. Hij werkt graag in bouwteams, zoekt naar samen beter bouwen en spreekt over de relatie tussen areaal- en projectinformatie. Hij geeft aan dat we niet alles moeten willen meten en weten, maar met de beschikbare informatie ook gewoon aan de slag moeten gaan.

Harro Verhoeven is Kenniswerker Openbare Ruimte bij CROW. Hij is van oorsprong wiskundige, zingt in twee close harmony-groepen, maar komt hier vandaag in zijn rol als projectmanager van het Informatie Model Beheer Openbare Ruimte. Hij geeft aan dat voorheen iedere assetmanager zijn eigen data had, maar in deze tijd van uitwisseling één taal, één model van essentieel belang is: IMBOR.

Tim Sluijter is werkvoorbereider bij Dura Vermeer. Het 'leukste bedrijf voor starters' waar ambities ook écht waargemaakt kunnen worden. Tim doet een pleidooi voor areaalinformatie opgeslagen op een centrale locatie, zodat iedereen er bij kan. Dus openbaar met de mogelijkheid de data te verrijken (naar analogie met Flitsmeister). Een voorbeeld is hoe Amsterdam zijn Areaal Informatie Model gebruikt in project Oranje Loper.

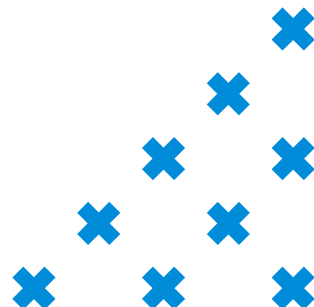
Maaïke Beerepoot is Programmamanager bij Rijkswaterstaat en werkt voor het programma AIRBIM. Dat programma heeft alles te maken met Asset Informatie Management. Maaïke benoemt dat veel actuele en vindbare info nodig is in de keten voor gebruik door alle partners. Ze stelt de vraag hoe ieder van ons zijn areaalinfo gebruikt en daarbij rekening houdt met anderen in de keten.

Impressie

De aanwezigen werden vervolgens verdeeld over gespreksruimtes met 4 personen. In de groepen werd volgens het principe van de gestreepte sok het gesprek aangegaan. De vraag: Welke kansen en uitdagingen zie je voor het onderwerp areaalinformatie?

Na afloop van de gesprekken geven eerst de sprekers een korte reactie, terwijl vanuit de gespreksgroepjes de chat wordt gevuld. Een paar opmerkingen: Het delen van data blijkt gewoon erg lastig te zijn. En, hoe houd je het flexibel? Begin klein. Een openbaar platform kan helpen om te starten. Vervolgens wordt ingegaan op enkele opmerkingen in de chat. Wouter de Vries van Witteveen+Bos schrijft: 'data is niet sexy' en licht toe dat wanneer de data op orde is men dit geen feestje waard vindt, terwijl het afronden van het fysieke werk dat wel is. Tino van der Giesen van de Provincie Noord-Holland zegt: 'iedere opdrachtgever (asset owner) heeft zijn eigen visie op data. Duidelijkheid over wat beheerders nodig hebben zou helpen tot standaardisatie te komen. Een aantal conclusies en aandachtspunten uit de chat:

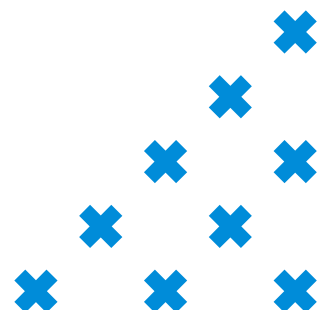
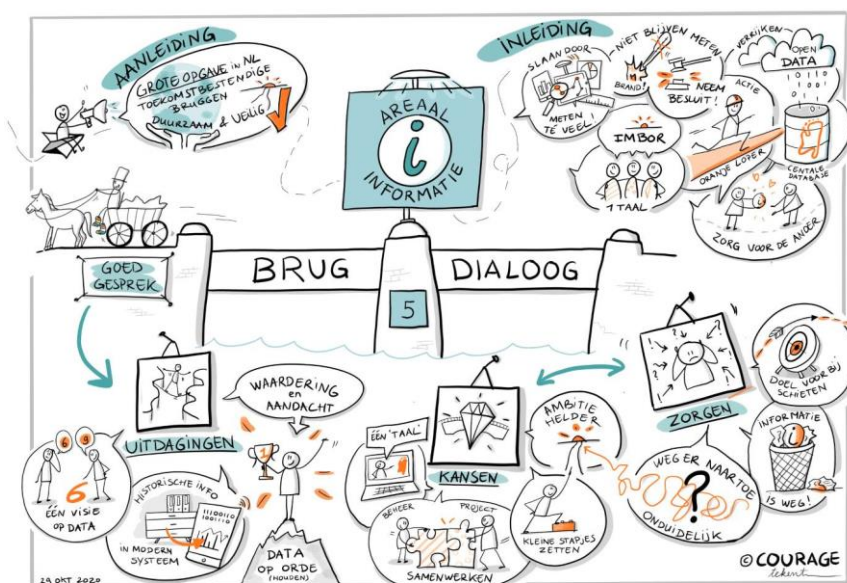
- In de huidige studie civiele techniek is er weinig aandacht voor data.
- Standaardisatie moet georganiseerd worden door de overheid.
- Standaarden in Nederland breed aanhouden, geen organisatie-specifieke indeling.



- Eén visie vanuit Asset Owners op het gebruik en ontsluiten van areaal informatie.
- Uniforme opslag structuur en unieke benaming van objecten/onderdelen. 1 OTL voor heel Nederland.
- Nadenken om dit of op nationaal niveau of Europees niveau te doen.
- Informatie oplevering dient naar de beheerder plaats te vinden in plaats van naar de projectorganisatie.
- Communicatie afspreken hoe data te delen en waarderen.
- Basisinformatie van kunstwerken is niet op orde. Informatie ontbreekt, is niet toegankelijk en databronnen zijn niet te koppelen.
- Er is ontzettend veel informatie beschikbaar, maar waar is dit opgeslagen? Als alle data en informatie beschikbaar moet zijn, moet er iets opgericht worden waaraan alle opdrachtgevers, opdrachtnemers, etc. kunnen deelnemen en hun kennis kunnen delen. Er moet betere samenwerking komen tussen de partijen.
- Naast het ABC (Actueel, Betrouwbaar & Compleet) hebben van areaalgegevens zouden deze ook centraal Deelbaar op Eenduidige wijze verkrijgbaar moeten zijn (ABCDE). ABC door beheerder en DE centraal, eenduidigheid middels normen en richtlijnen.
- Kennis maakt macht door de juiste mate van inspecties uit te voeren om inzichtelijk te maken wat het betekent voor de programmering, budget, capaciteit en tijd om de juiste keuzes te kunnen maken als beheerder welke asset aangepakt dient te worden.
- Waarom informatie uit het verleden opzoeken in plaats van investeren in meetmethode en analysemethode om het hier en nu vast leggen als uitgangspunt.
- Informatie delen op een centrale, voor iedereen beschikbare en benaderbare, plaats.
- Belangrijk om als projectleider in de uitvraag duidelijk te omschrijven wat opgeleverd moet worden t.b.v. het beheer-/AM-systeem.
- We hebben al een aantal beheerpakketten op de markt. Sluiten die nu NIET al aan op wat we opslaan?
- Werk met Level of Detail (LOD's) zoals die ook gebruikt worden voor ontwerp, bouw etc. in BIM 3D, 4D en dus ook 6D
- Is er lering te trekken op welke manier dit is geregeld in andere landen?

En om op deze laatste opmerking in te gaan: er waren deze keer ook gasten uit Vlaanderen aanwezig. Mooi! Daarmee komt ook nieuwe informatie en inzicht in ons gesprek, en zijn onze Brugdialogen nog iets waardevoller geworden. Volgende keer, 26 november, is het onderwerp 'Geld, kwaliteit en risico's'.

Yvonne Courage (@couragetekent) bezocht een aantal gesprekken en maakte de onderstaande impressie.



Meer informatie

Voor meer informatie over de Brugdialogen, kun je contact opnemen met Marco Hofman, marco.hofman@debouwcampus.nl.

