



Marktverkenning Ingenieursdiensten



Opgave in beeld

Van 1,8 naar 1,3 miljoen m² BVO

Transitie:

- Nieuwbouw
- Activiteit gericht werken (AGW) / renovatie
- Flexgereedmaken / beperkte ingrepen in inbouwpakket
- Tijdelijke huisvesting, afstoot & verwerven

Structureel:

- Beheer en onderhoud
- Services
- Verduurzaming (zowel wet en regelgeving als beleid)
- Verbetering/aanpassingen t.g.v. wet en regelgeving
- Aanhuur+ inbouw t.g.v. aflopende huurcontracten



Transitieopgave

Omvang

- Sterk wisselende per project
- van 300 m² bvo tot 35.000 m² bvo

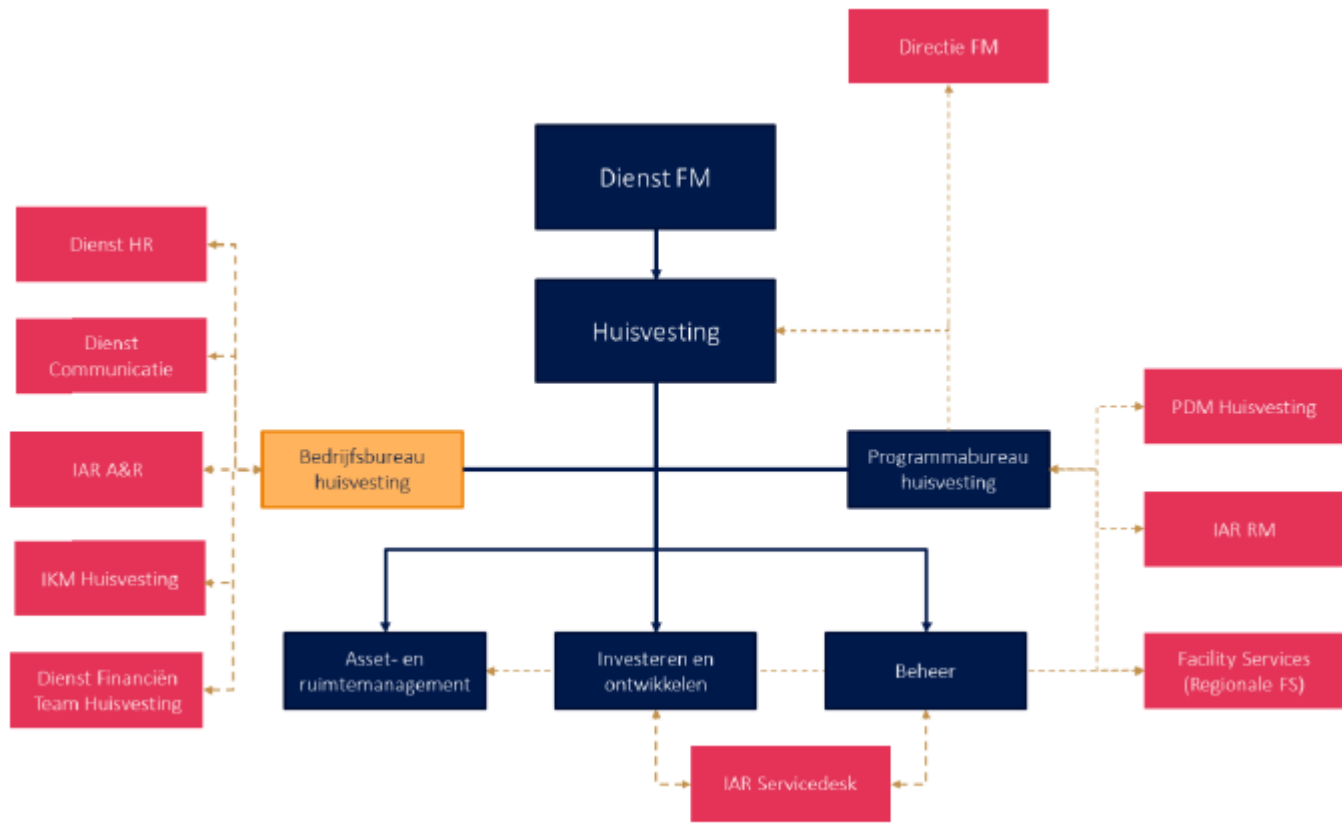
Diverse aard:

- van kleine verbouwingen en inbouwpakketten tot het volledige pakket van casco, installaties en inbouw
- Repetitiegraad verschilt

Omvang

- van unieke en complexe opgaven
- tot tientallen vergelijkbare vraagstukken in de komende 10 jaar



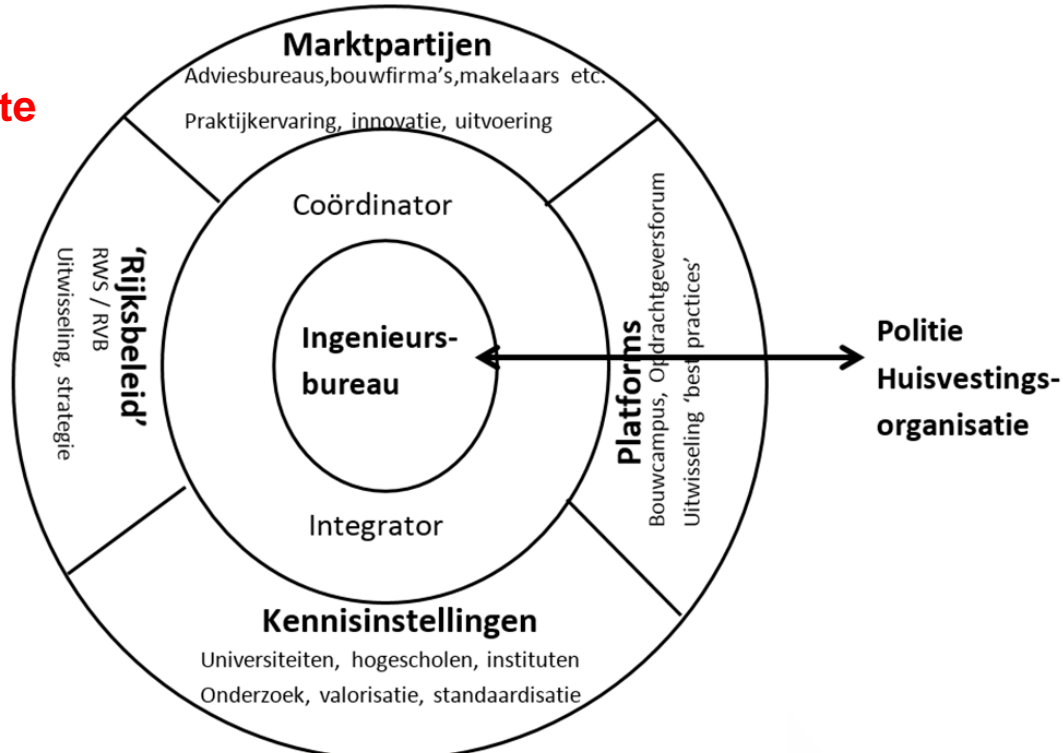


De uitdaging

Toegang tot disciplines op het juiste moment.

- Juridische bouwspecialisatie
- Huisvesting concept en -advies
- Inkoopbegeleiding en -advies
- Bouw-economie
- Techniek
- *Etcetera...*

**Hoe formuleren we de uitvraag?
Wat moeten we zelf organiseren?**



Gesprekrondes

1. Henri Fischer
2. Rin-Sjoerd Zijlstra
3. Louk Heijnders



Doel

- **Toegang tot een discipline op het juiste moment.**
- Juridische bouwspecialisatie
- Huisvesting concept en -advies
- Inkoopbegeleiding en -advies
- Bouw-economie
- Techniek

Vragen

Hoe formuleren we de uitdaging?

Subvragen

- Hoe ziet de integrator functie er uit?
- Hoe wordt het voldoende Politie “eigen”?
- Hoe gebruik je de kennis instellingen?

