



Rijkswaterstaat
Ministerie van Infrastructuur en Milieu

Sluizen

Wat is / doet een sluis



Sluisen bij RWS

- Schutsluisen (enkelvoudig, meervoudige [paparellel of serieel])
- Keersluisen (keermiddelen die meestal open staan)
- Stroomsluisen (spuisluisen, stormvloedkeringen)



RWS-sluisen

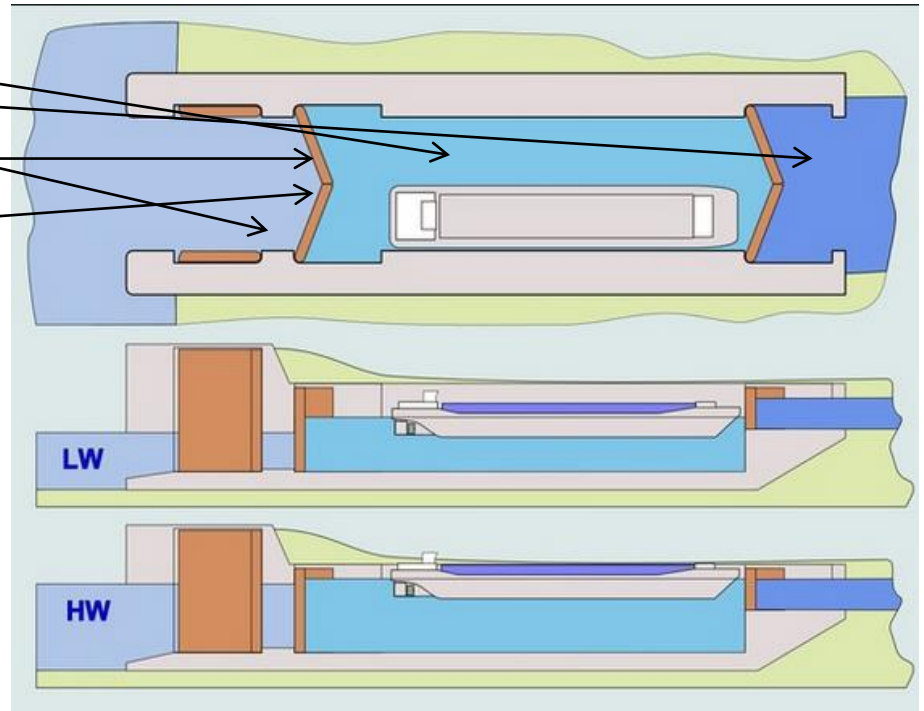




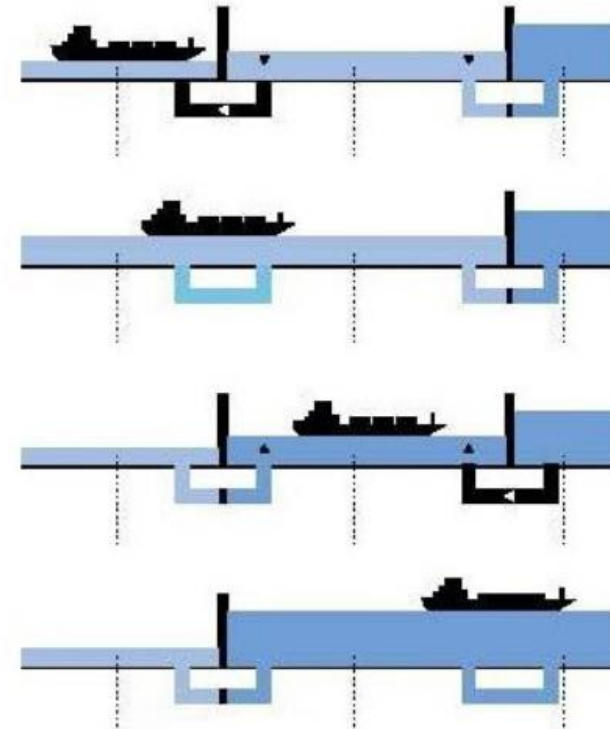
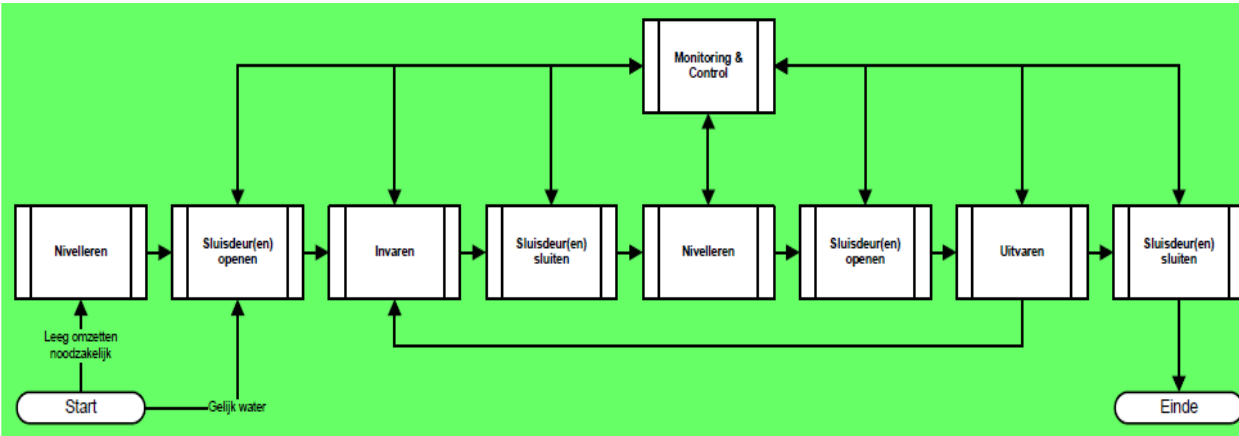
De functies van een (schut)sluis:

- Waterkeren
- Schepen schutten
- Zoet/zoutscheiding
- Waterafvoer

- **Sluiskolk**
- **Sluishoofden**
- **Sluisdeuren**
- **Nivelleermiddelen**
- Remmingsvoorzieningen
- Scheepvaartseinen
- Object/systeem-onderdelen
 - Verlichting
 - Geluidsinstallatie
 - Marifoon
 - Telefonie
 - Radar/AIS
 - Bediening, Besturing en Bewaking (3B)



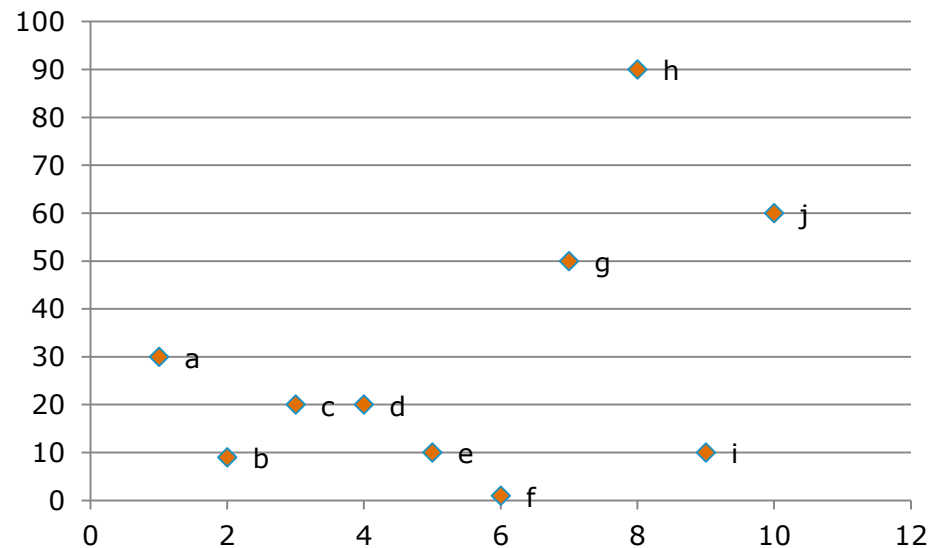
Proces schutsluis





Fysieke onderdelen die energie verbruiken

- a. Sluisdeuraandrijving (massa, beweging)
- b. Nivelleermiddelen (massa, beweging)
- c. Scheepvaartseinen (licht)
- d. Verlichting (licht)
- e. 3B (elektrische installatie)
- f. Geluid
- g. Vuil/IJsbestrijding
- h. Retourpompen schutverlies
- i. Bedieningsgebouw (o.a. klimatisering)
- j. Radar



NB: waarden zijn een indicatie!